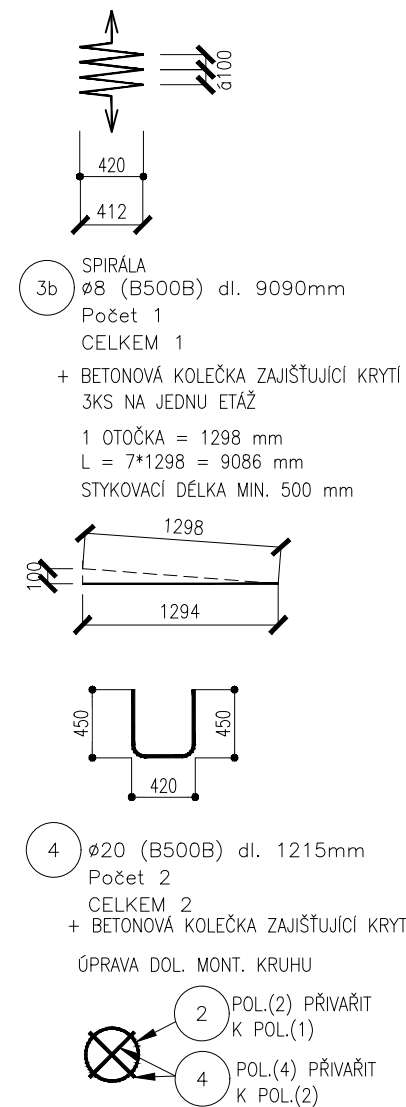
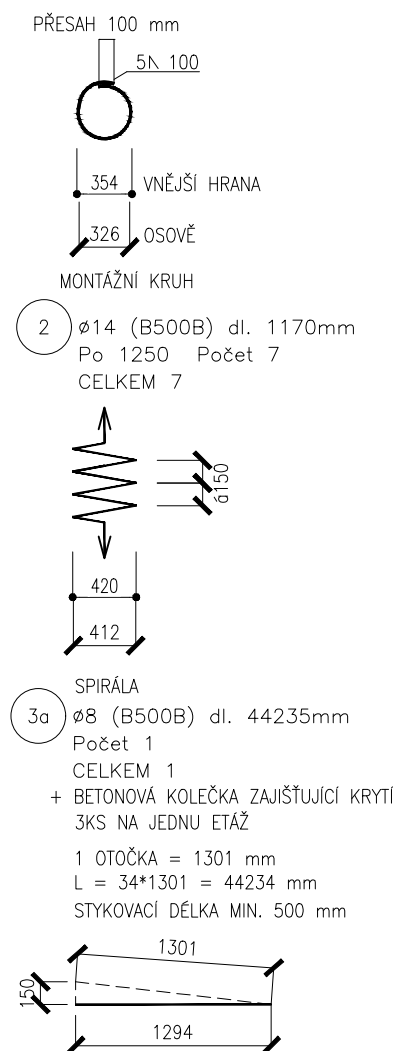
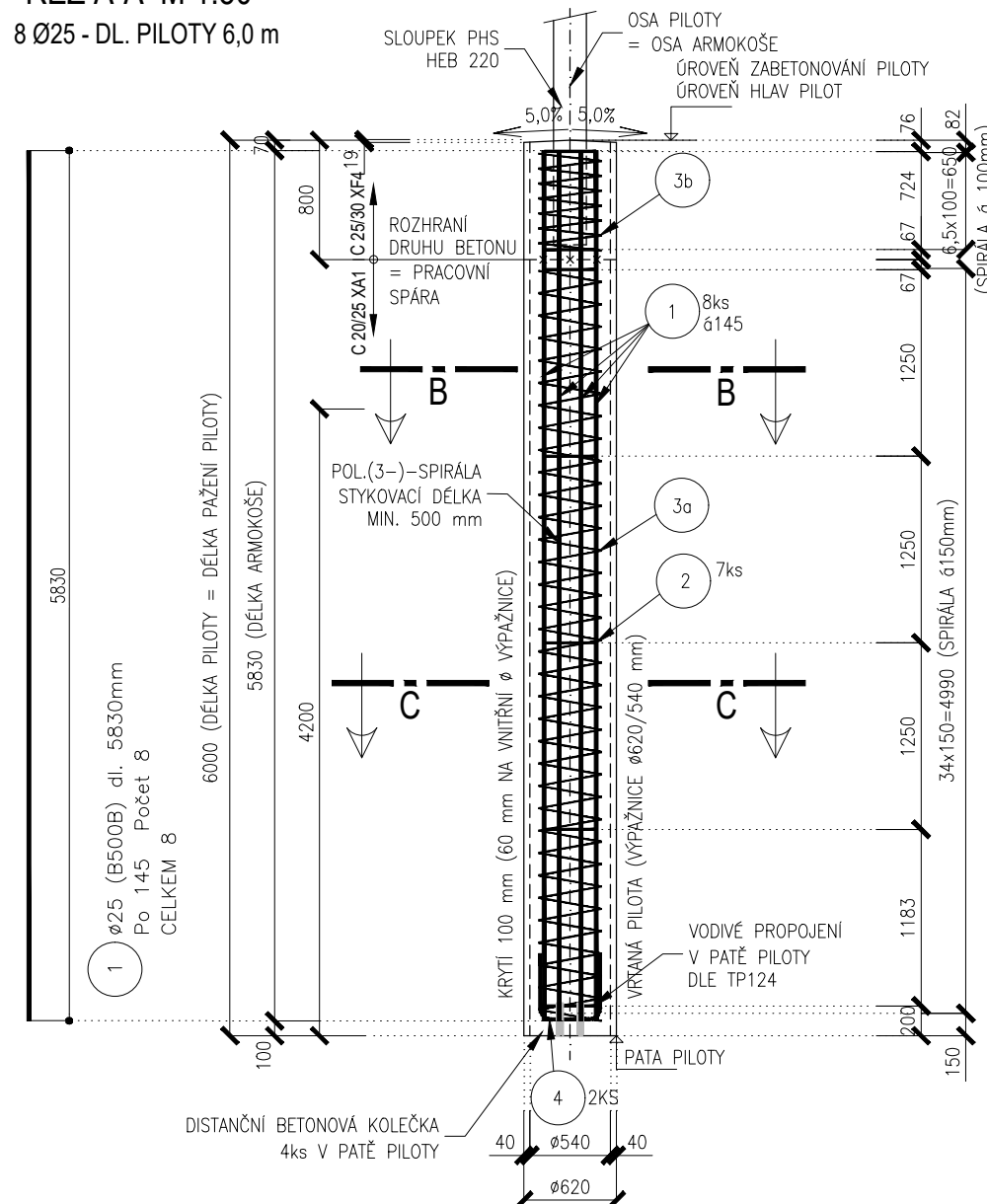


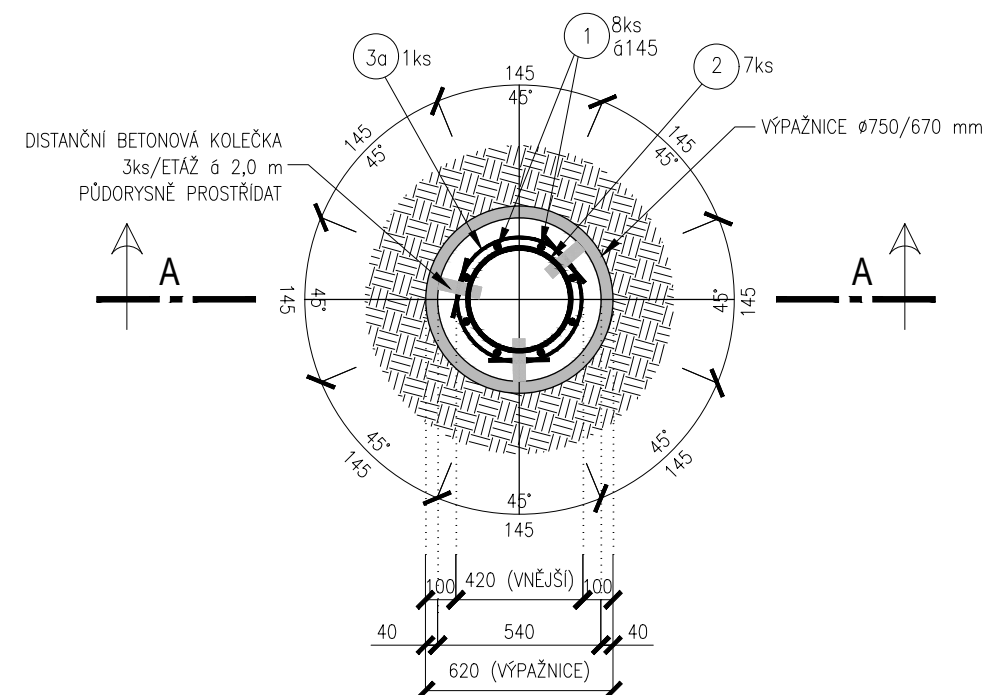
SO 11 - PROTIHLUKOVÁ STĚNA - ŽB PILOTA Ø620, DL. 6m
M 1:50

ŘEZ A-A M 1:50

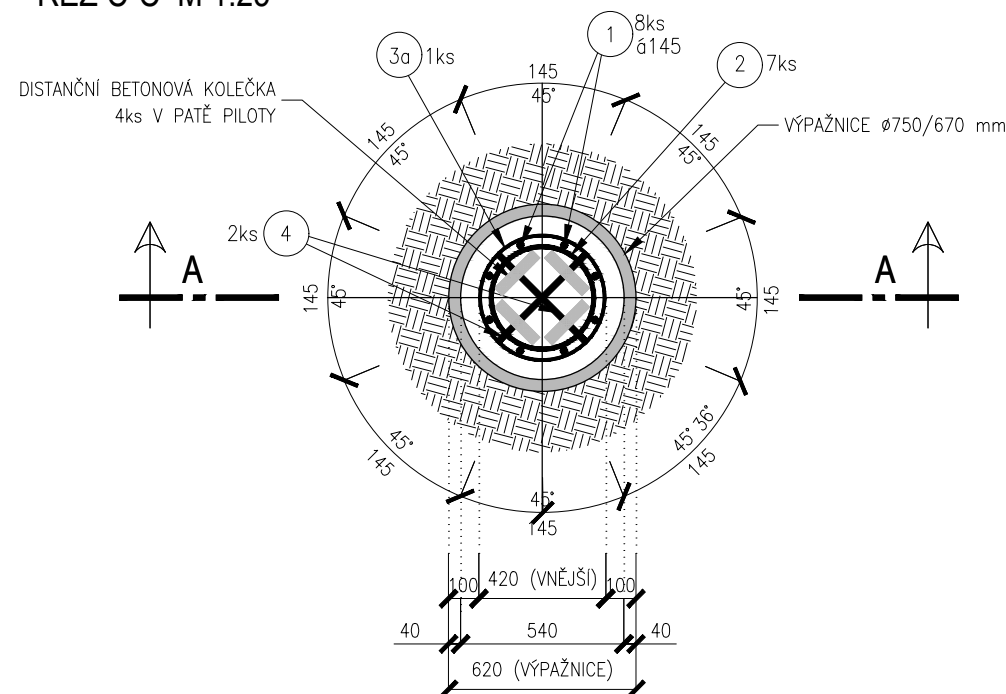
8 Ø25 - DL. PILOTY 6,0 m



ŘEZ B-B M 1:25



ŘEZ C-C M 1:25



BETON DLE ČSN EN 206 A TKP 18-2:

TĚLESO PILOTY C25/30 XA1

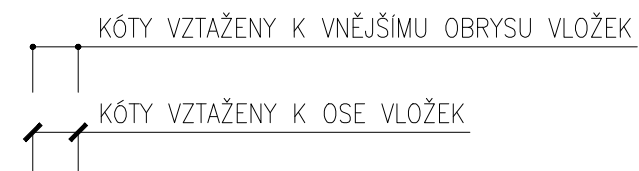
ZHLAVÍ PILOTY C30/37 XF4

OCEL DLE ČSN EN 10080, ČSN 420139, ČSN EN 10027:

NOSNÁ VÝZTUŽ - B 500B [10505 (R)]

ŠROUBOVICE - 10216 (E)

POPIS A KÓTOVÁNÍ VÝZTUŽE DLE ČSN EN ISO 3766



KRYTÍ VÝZTUŽE (PAŽENÍ NA CELOU DÉLKU PILOTY):

JMENOVITÉ 100 mm

MINIMÁLNÍ 90 mm

NA VNITŘNÍ PRŮMĚR VÝPAŽNICE 60 mm

SO 11

VÝŠKOVÝ SYSTÉM : BALT p.v.

SOUŘADNICOVÝ SYSTÉM : S-JTSK

ZODPOVĚDNÝ PROJEKTANT : ING. PAVEL TOMAN		INVESTOR:	
INVESTOR :	MĚSTO KYJOV	DATUM :	08/2023
KATASTR :	KYJOV	STUPEŇ :	DPS
STAVBA:			
SBĚRNÝ DVŮR ODPADŮ - KYJOV SO 11 - PROTIHLUKOVÁ STĚNA		MĚŘÍTKO :	PŘÍLOHA :
		1:50, 1:25	D.4
PŘÍLOHA :		VÝZTUŽ PILOTY	